

BATARDEAUX POUR TOUS



DESCRIPTION

Le batardeau «Pour tous» est composé de panneaux en carbofont de 20 mm fibré résiné. Vous pouvez les commander en blanc ou les personnaliser à la couleur de votre choix.

Le batardeau a été conçu de sorte à résister aux chocs, à l'eau douce et également à l'eau salé.

Avantages :



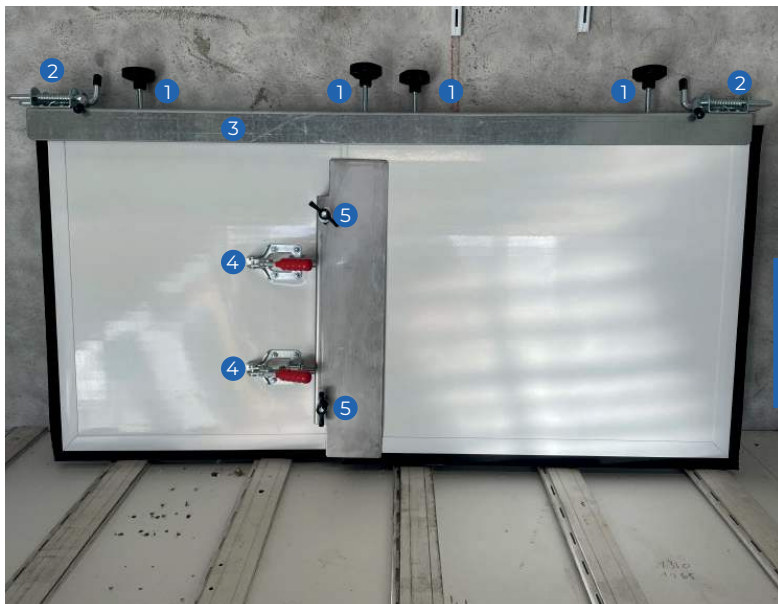
Polyvalence d'utilisation

Facilité **de transport et de stockage**

Assemblage **simple et rapide**

Durabilité et longévité

PLAN DE PRINCIPE



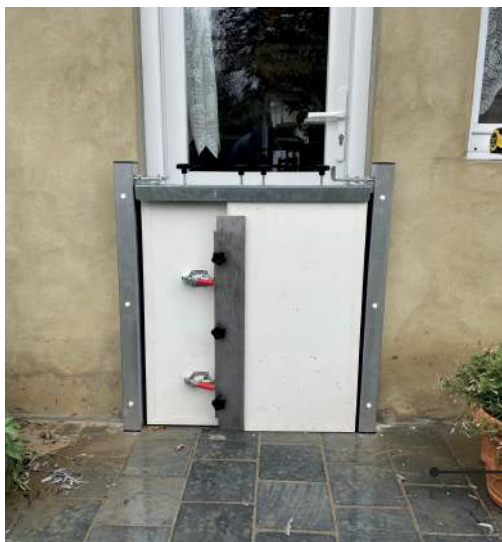
Le batardeau est composé de :

- Deux panneaux coulissant l'un devant l'autre pourvus chacun d'un joint, s'écartent grâce à des poussoirs de façon à s'appliquer contre les tableaux en vis-à-vis.
- Un raidisseur en U galvanisé qui guide et maintient les deux panneaux.
- Deux verrous baïonnettes de chaque côté, placés sur le raidisseur, s'insèrent dans les tableaux (ou les cornières ou poteaux si les tableaux ne sont pas suffisamment épais).
- Des poignées de serrages sur le raidisseur assurent l'étanchéité du joint en écrasant le batardeau au sol.
- Des écrous ailettes assurent l'étanchéité entre les deux panneaux coulissant.

- 1 - Poignées de serrage
- 2 - Verrous baïonnettes.
- 3 - U galvanisé
- 4 - Poussoirs
- 5 - Écrous ailettes



POSER LES BATARDEAUX



Si la largeur des tableaux est insuffisante pour la pose des batardeaux (minimum 11 cm) il est nécessaire de fixer un poteau, en applique sur la maçonnerie, afin d'élargir la dimension du tableau. Le batardeau sera ensuite posé entre ces poteaux qui feront office de tableaux.

Le poteau métallique restera en place après le retrait du batardeau. Le poteau est fixé en applique sur la maçonnerie au moyen des chevilles, vis et étanché par silicone (adaptable selon le support)

La dimension des poteaux est adaptée au besoin. Ici le poteau a pour largeur 6 cm, il est adapté à chaque chantier.

— **Sur cette photo**, les verrous baïonnettes seront simplement mis en place dans les trous de 10 mm prévus à cet effet dans les poteaux. Ce dispositif suffira à maintenir en place la batardeau.

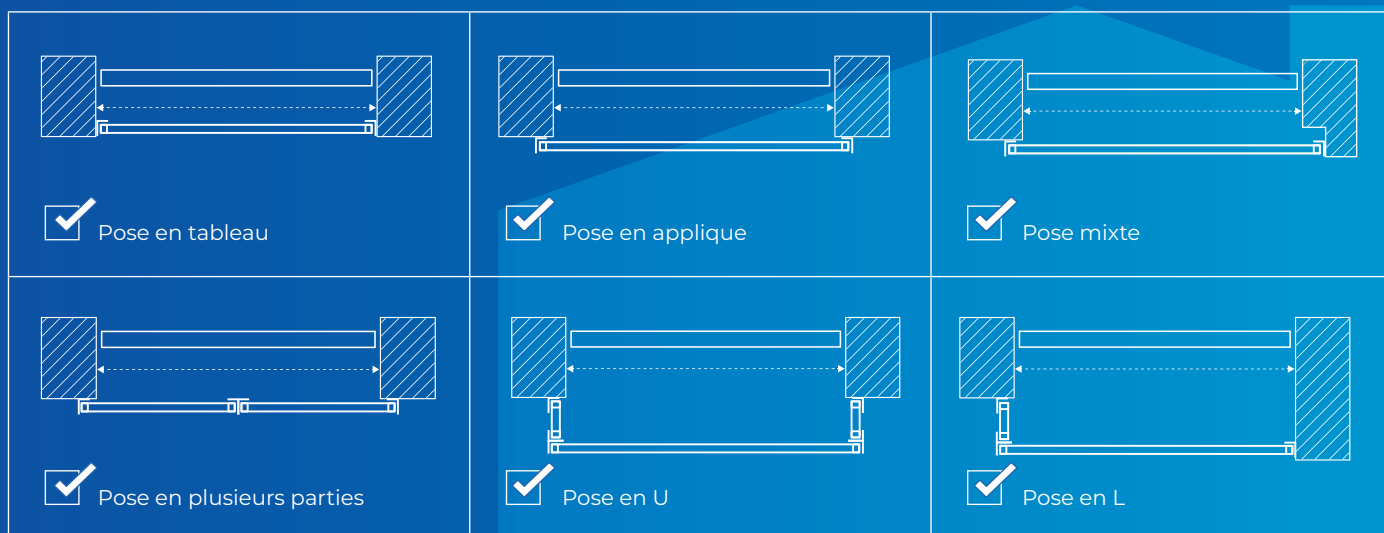


Ici, l'épaisseur des tableaux est plus que suffisante (minimum requis 11 cm, pour correctement centrer le raidisseur en U galvanisé de 6,6 cm sans éclater les revêtements de façade).

— **Sur cette photo**, les verrous baïonnettes seront directement insérés dans les trous de 10 mm prévus à cet effet. (12 mm si vous êtes moins à l'aise avec un perforateur).

Ce dispositif suffira à maintenir en place le batardeau.

TYPE DE POSE POSSIBLE :

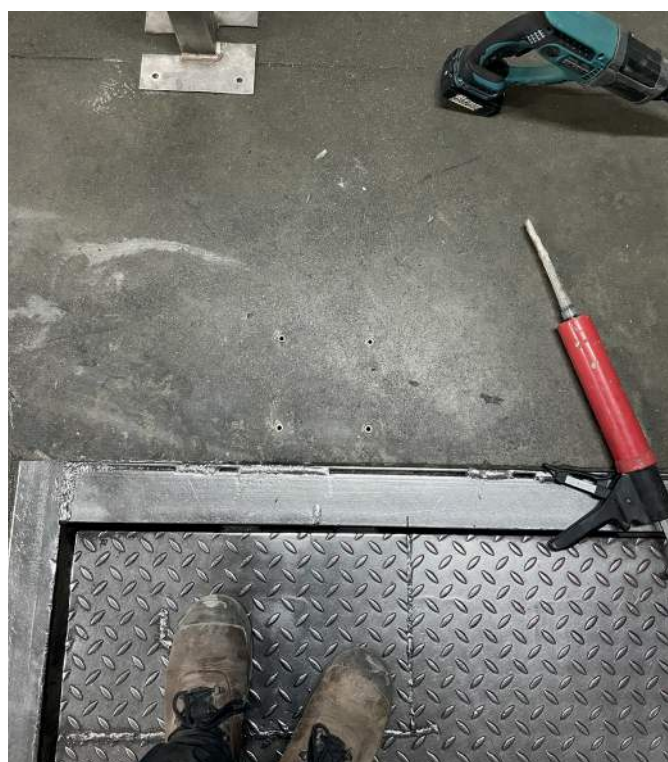




En fonction de la taille du batardeau (s'il est haut ou large), des trous de diamètre 14 mm seront à réaliser pour y insérer des verrous baïonnettes supplémentaires.

Pour tout batardeau excédant 3 m de long ou dont la mise en œuvre nécessite un retour comme sur la photo ci-dessous, un ou plusieurs poteaux amovibles équipés d'un joint en EPDM de 10 mm d'épaisseur sous l'embase sont nécessaires.

Chacun de ces poteaux nécessite un percement de 4 trous de diamètre 14 mm au sol afin d'y positionner 4 inserts de type M8 maintenus par scellement chimique.



NOTICE D'UTILISATION (1/2)



1- Insérer les panneaux l'un dans l'autre
Rapprochez les panneaux à l'aide des molettes ou écrous ailettes pour que l'ensemble se tienne



2 - Positionner le U galvanisé et insérer les verrous baïonnettes dans les tableaux



***Remarque importante :**

Vérifier la verticalité des panneaux par rapport à la maçonnerie, les panneaux doivent être **d'aplomb**.



3 - Enclencher les poussoirs, cela comprime les joints contre les tableaux



4 - Serrer les molettes sur le U galvanisé afin d'écraser le batardeau au sol, le joint doit être écrasé d'environ 5 à 8 mm



Votre batardeau est installé.

Si vous constatez un suintement lorsque l'eau monte, resserrer les molettes de sorte d'écraser un peu plus les joints. Attention les joints ne doivent être écrasés que de 10 mm maximum pour être efficaces.

5- Serrer les molettes ou écrous ailettes (en fonction du modèle) présents sur la plaque inox afin de presser les deux panneaux entre eux.

Entreposer et entretenir les batardeaux :

- Les batardeaux doivent toujours être entreposés en étant posés sur les U inox.
- Ne jamais les entreposer sur les joints. Les joints sont en EPDM à mémoire de forme et risqueraient de conserver une forme inadéquate qui ne permettrait plus de les rendre étanches.
- Les batardeaux ne doivent pas non plus être traînés au sol, les joints sont relativement tendres et ne doivent pas être « frottés » au risque de les détériorer.
- L'entretien des batardeaux concerne essentiellement les joints et les poussoirs.
- 2-3 fois par an : pulvériser un silicone en spray sur les joints. Le but est de garder la texture du joint (ferme mais souple). Si le joint sèche et durci, il ne pourra plus s'écraser pour permettre l'étanchéité.
- De la même façon, pulvériser de WD40 les axes des poussoirs afin qu'ils puissent coulisser facilement



2 à 3
fois / an

JOINT
EPDM

