



NOFLOODS FLEXGUARD

CATALOGUE DE PRODUITS
2024-2025

Quand la simplicité rencontre la fonctionnalité



Table des matières

1 - NoFloods FlexGuard 2024-2025 2 - Caractéristiques et avantages

3 - Concept et éléments 4 - Modèles et spécifications

5 - Guide d'installation 6 - Emplacement du FlexGuard

7 - Application FlexGuard 8 - Contactez-nous



NoFloods FlexGuard

Avec NoFloods FlexGuard, nous introduisons une solution innovante qui offre une protection fiable contre les inondations avec une configuration simple et une grande flexibilité.

La conception unique Flex Wall de NoFlood utilise l'eau de crue elle-même pour ancrer la barrière : lorsque l'eau pénètre dans le FlexGuard, la barrière se stabilise automatiquement et s'ouvre lorsque l'eau monte.

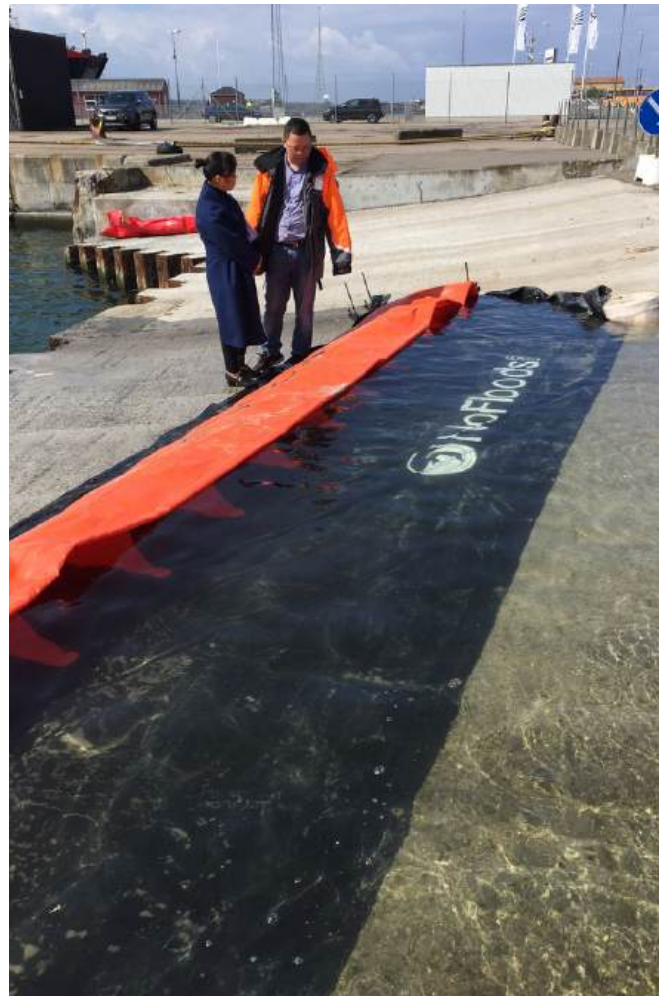


Découvrez les fonctionnalités de FlexGuard et voyez comment il peut vous aider.

Effort minimal Impact maximal

FlexGuard est entièrement réutilisable, peut être facilement étendu pour protéger de plus grandes zones et nécessite un espace de stockage minimal.

NoFloods FlexGuard est livré dans un sac de rangement compact ou dans nos boîtes intelligentes de stockage et de déploiement. Le système est conçu pour une installation facile, sans outils. Pour une stabilité accrue par temps venteux, une ceinture de poids peut être fixée à la membrane frontale jusqu'à ce que l'eau de l'inondation stabilise la barrière.



NoFloods FlexGuard

Caractéristiques et avantages



Mise en place rapide

La conception intuitive et le faible poids permettent une installation facile et rapide. NoFlood FlexGuard s'installe simplement et l'eau fait le reste. Les sections courtes peuvent facilement être mises en place par une seule personne



Défense durable

Le PVC de haute qualité avec protection UV rend le FlexGuard de NoFlood 100 % réutilisable et peut être installé encore et encore.



Protection

L'intégrité de NoFloods FlexGuard assure une protection efficace contre l'eau. Des études techniques indiquent qu'un rapport de 1:2,5 est généralement suffisant pour assurer la stabilité sur des surfaces telles que l'herbe ou l'asphalte. Avec un ratio de +1:4, FlexGuard offre une sécurité exceptionnelle.



Stockage optimisé

La conception ingénieuse de NoFloods FlexGuard garantit que les barrières occupent un minimum d'espace de stockage. Les barrières peuvent être facilement stockées dans des sacs de stockage spécialement conçus ou dans des boîtes de stockage et d'extension sur mesure.



Empêche les infiltrations

La conception FlexGuard de NoFlood, le tapis de friction supplémentaire et la membrane d'extension minimisent les infiltrations potentielles. Ces éléments garantissent l'intégrité de la barrière, offrant une protection fiable même dans des configurations complexes.



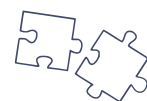
Combat l'eau avec de l'eau

Le NoFloods FlexGuard est ancré et stabilisé par la pression directe de l'eau de crue sur la barrière. Une montée du niveau de l'eau aide à stabiliser davantage la barrière en ajoutant de la pression sur le bas et sur le mur vertical de la barrière.



Fonctionnalité conçue

La NoFloods FlexGuard est équipée de plusieurs fonctionnalités supplémentaires, comme la possibilité d'attacher la ceinture de lest NoFloods, des valves d'air sur le dessus permettant un gonflage supplémentaire pour améliorer la flottabilité, ainsi qu'une poche pour lampes de poche afin d'augmenter la visibilité.



Facile à prolonger

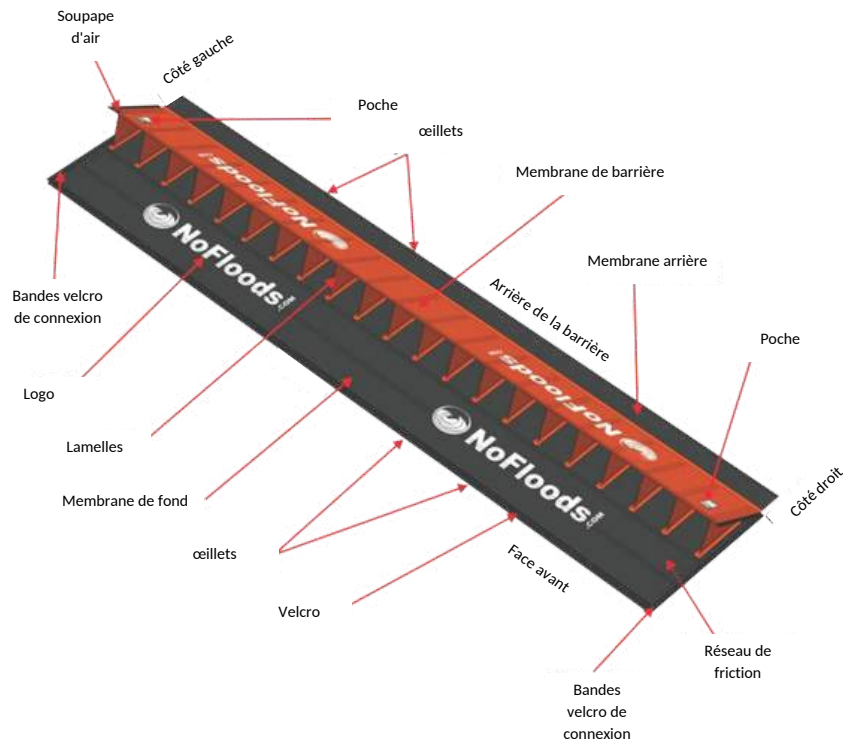
NoFloods FlexGuard peut être allongé grâce à ses bandes Velcro spécialement conçues, ce qui permet d'adapter la longueur de la barrière en fonction des besoins. Cette fonctionnalité innovante garantit une barrière continue et sécurisée.

NoFloods FlexGuard

Éléments

NoFloods FlexGuard se distingue par son design intelligent et innovant, qui facilite l'installation rapide et améliore la stabilité et l'intégrité de la barrière.

La surface de contact de FlexGuard avec le sol est plus de quatre fois supérieure à sa hauteur de retenue. Cela crée une force verticale plus de quatre fois supérieure à la pression horizontale, garantissant ainsi une forte adhérence au sol.



Concept

Le concept de NoFloods FlexGuard est simple : l'eau remplit le côté ouvert de la barrière tout en exerçant une pression sur le bas. Cela garantit l'ancrage de la barrière au sol.

La vitesse ou la direction de l'eau importe moins, car c'est la pression de l'eau qui fait ouvrir et élever la barrière. Indépendamment du débit ou de la direction de l'eau, le FlexGuard utilise la force exercée par l'eau pour s'activer automatiquement, offrant ainsi une protection efficace contre les inondations.



NoFloods FlexGuard

Modèles et spécifications

La NoFloods FlexGuard est disponible en cinq hauteurs de rétention (25 cm à 150 cm) et en deux longueurs standard de 5 et 10 mètres. Toutes les sections peuvent être facilement prolongées grâce aux bandes de connexion en velcro situées aux extrémités.

Modèle et identifiant du produit	Hauteur de protection (cm)	Dimension L x W x H (cm)	Produit poids (Kg)	Recommandé application
NoFloods FlexGuard25, 5-mètres Barrière AS-FW21	25	550 x 132 x 25	13	Petites inondations. Privé ou industriel. Protection des maisons, des biens privés ou industriels, des infrastructures, etc.
NoFloods FlexGuard25, 10-mètres Barrière AS-FW21	25	1050 x 132 x 25	22	
NoFloods FlexGuard50, 5-mètres Barrière AS-FW41	50	550 x 246 x 50	18	Petites inondations. Privé ou industriel. Protection des maisons, des biens privés ou industriels, des infrastructures, etc.
NoFloods FlexGuard50, 10-mètres Barrière AS-FW42	50	1050 x 246 x 50	36	
NoFloods FlexGuard75, 5-mètres Barrière AS-FW51	75	550 x 360 x 75	26	Inondations modérées. Privé ou industriel. Protection des infrastructures, des côtes, des digues, etc.
NoFloods FlexGuard75, 10-mètres Barrière AS-FW52	75	1050 x 360 x 75	41	
NoFloods FlexGuard100, 5-mètres Barrière AS-FW61	100	550 x 432 x 100	34	Inondations importantes. Protection privée ou industrielle des infrastructures, des côtes, des digues, etc.
NoFloods FlexGuard100, 10-mètres Barrière AS-FW62	100	1050 x 432 x 100	69	
NoFloods FlexGuard150, 5-mètres Barrière AS-FW71	150	550 x 632 x 150	105	Inondations importantes. Protection privée ou industrielle des infrastructures, des côtes, des digues, etc.
NoFloods FlexGuard150, 10-mètres Barrière AS-FW72	150	1050 x 632 x 150	212	
NoFloods Extension Membrane, 5-mètres CP-MB3M	N/A	550 x 250	12	Surfaces sujettes à l'inondation telles que gravier, sable, herbe, etc.
NoFloods Extension Membrane, 10-mètres CP-MB3N	N/A	1050 x 250	23	
NoFloods Weight Belt, 5-mètres Barrière AS-WB31	N/A	550 x 20 x 2	7	Conditions venteuses ou sujettes à l'inondation.





Guide d'installation

Pose, Extension & Après utilisation

1

Placement de la barrière

Placez le FlexGuard à l'emplacement choisi et déroulez-le sur le sol. Assurez-vous qu'il y a suffisamment d'espace par rapport à la structure qu'il protège. Si nécessaire, il peut être déplacé à la main. Cependant, déplacer de longues sections connectées peut être difficile et prendre du temps, il est donc recommandé d'évaluer soigneusement la zone de déploiement à l'avance.

2

Dépliez et stabilisez

Dépliez complètement le NoFloods FlexGuard sur le sol et stabilisez le rabat avant en plaçant du poids dessus. Cela augmente la stabilité et réduit le risque que l'eau s'infilte sous la membrane de la barrière. En cas de déploiement sur des surfaces susceptibles de fuite ou en présence de conditions venteuses, il est également recommandé de fixer la ceinture de poids NoFloods et/ou la membrane NoFloods.

Prolongation des sections

3



Pour prolonger le FlexGuard, vous devez connecter deux sections entièrement dépliées à l'aide des bandes Velcro spécialement conçues, visibles à chaque extrémité de la barrière. Assurez-vous que l'assemblage se fait sur un terrain sec, car il peut être difficile de connecter les murs dans l'eau, surtout si la température est inférieure au point de congélation. Il est recommandé d'effectuer les assemblages sur une surface plane, en particulier sous les extrémités des FlexGuards à assembler.



4

Après utilisation

Lorsque l'eau se retire et que le FlexGuard n'est plus nécessaire, il est recommandé de le nettoyer avec de l'eau douce et de le laisser sécher avant de le ranger. Pour nettoyer et sécher le FlexGuard, vous pouvez utiliser les sangles placées tous les 1,50 mètres le long du bas du mur pour le suspendre. Une fois que la barrière est propre et complètement sèche, elle peut être pliée et enroulée.



NoFloods FlexGuard

Placement de la barrière

Positionnement au-dessus du niveau de l'eau.

Les extrémités des FlexGuards ne sont pas fermées, il est donc nécessaire de les positionner au-dessus de la surface de l'eau. Comme l'eau peut se déplacer librement à l'intérieur du FlexGuard, il est crucial de s'assurer que les côtés avant et arrière de la barrière sont élevés au-dessus du niveau d'inondation maximal attendu.



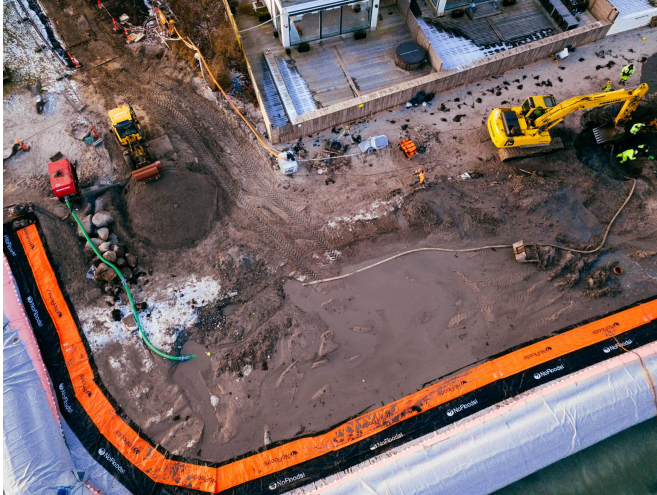
Courbes et angles

FlexGuard est conçu pour offrir une grande flexibilité et peut facilement être disposé en courbes, ce qui permet de l'adapter à différents besoins de protection. Cela inclut la possibilité d'encadrer complètement des bâtiments et d'autres structures. Afin d'assurer une installation sans accroc autour des angles vifs, tels que des angles de 90 degrés, il est recommandé d'utiliser les sections d'angle spécialement conçues pour les angles entrants et sortants.

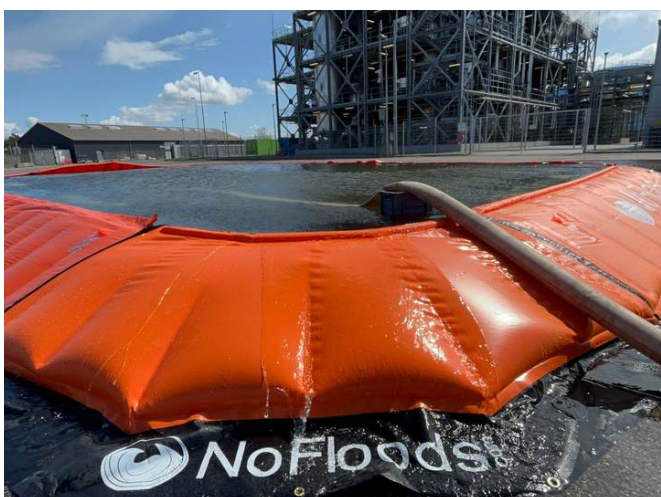
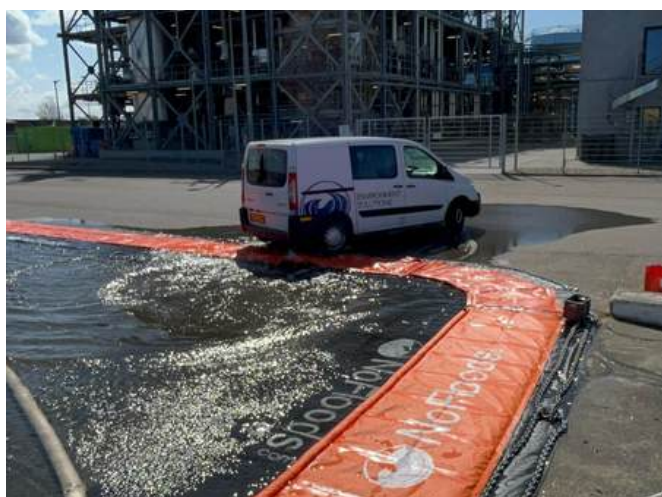


Application

NoFloods FlexGuard est une solution polyvalente qui peut être utilisée dans une large gamme d'environnements et de situations. Afin de garantir une utilisation optimale et un entretien approprié, il est toujours recommandé de suivre les instructions détaillées du manuel d'utilisation. Le manuel contient des informations importantes sur l'installation, le nettoyage et le stockage, garantissant ainsi une longue durée de vie et une efficacité maximale de la barrière.



Application



Si vous avez des questions ou si vous avez besoin d'une assistance supplémentaire, n'hésitez pas à nous contacter. Notre équipe est toujours prête à vous offrir un support et à répondre à toutes vos questions.



Contactez-nous



32 rue des Cheneaux
92330 Sceaux, France



+33 (0)1 87 66 10 20



www.sedipec.com



contact@sedipec.com



SEDIPEC
L'HABITAT RÉSILIENT DE DEMAIN